

中华人民共和国国家标准

机床夹具零件及部件
侧面钩形压板(组合)

GB/T 2200—91

代替 GB 2200—80

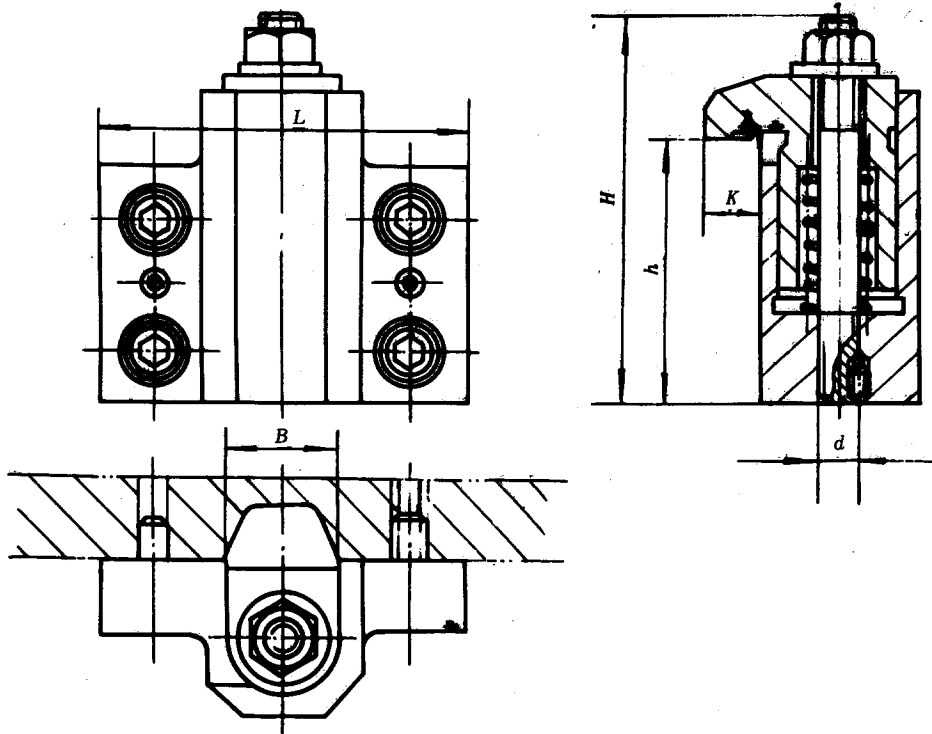
The parts and units of jigs and fixtures
Sided face hook clamp plate(Combintion)

1 主题内容

本标准规定了螺纹规格为 M6~M20 的侧面钩形压板。

2 尺寸

尺寸如下图及表所示。



mm

<i>d</i>	<i>K</i>	<i>B</i>	<i>L</i>	<i>H</i>	<i>h</i>	
					min	max
M6	7	16	50	57	31	35
	13			62	36	42
M8	11	20	60	71	37	44
	15			81	45	52
M10	11.5	25	72	90	48	58
	18.5			105	58	70
M12	15	30	84	104	57	68
	25			124	70	82
M16	21.5	35	100	132		87
	31.5			152	105	
M20	27	40	108	160	81	100
	37			180	99	120

3 标记

3.1 标记示例:

$d = M6, K = 13$ mm 的侧面钩形压板:

压板 M6×13 GB/T 2200

附加说明:

本标准由中华人民共和国机械电子工业部机械标准化研究所提出。

本标准由机械电子工业部机械标准化研究所归口。

本标准由机械电子工业部机械标准化研究所负责修订。

本标准参加修订单位:北京第二机床厂、北京内燃机厂、沈阳第一机床厂、沈阳气体压缩机厂、武汉重型机床厂。

本标准于1980年首次发布。